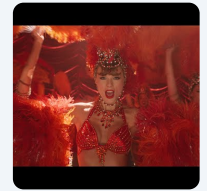


Intertextualität bei Taylor Swift - The Fate of Ophelia



Name:

Date:

Das Ziel dieses Arbeitsblattes ist es, die intertextuellen Bezüge in Taylor Swifts Song 'The Fate of Ophelia' zu analysieren. Die Schülerinnen und Schüler sollen verstehen, wie der Song auf die Figur der Ophelia aus Shakespeares 'Hamlet' verweist und deren Schicksal neu interpretiert.



Youtube: Taylor Swift - The Fate of Ophelia (Official Music Video)

To watch the youtube video just scan the QR code.

<https://youtube.com/watch?v=ko70cExuzZM>

Diese Übung dient als Einstieg und aktiviert das Vorwissen. Sie hilft den Schülerinnen und Schülern, zentrale Metaphern und Bilder aus dem Songtext mit ihrer symbolischen Bedeutung oder ihrem Gegenstück in der Geschichte von Ophelia zu verbinden. Dies schafft eine Grundlage für die tiefere Analyse.

Verbinde die Begriffe aus dem Songtext mit deren symbolischer Bedeutung oder ihrer Verbindung zur Geschichte von Ophelia.

tower

grave

drowned in melancholy

saved my heart

pledge allegiance

honin' your powers

Isolation and waiting

Rescue from despair

Ophelia's tragic fate

Redemption and hope

Commitment and devotion

Preparation and growth

Diese Übung sichert das grundlegende Textverständnis des Songs und der expliziten Anspielung auf Ophelia. Die Fragen sind so konzipiert, dass sie die Schülerinnen und Schüler dazu anleiten, die Kernaussagen des Textes in eigenen Worten wiederzugeben, bevor sie in die komplexe Analyse der Intertextualität einsteigen.

Wie wird Ophelias Geschichte im Lied zusammengefasst?

Ophelias Geschichte im Lied wird als eine tragische Spirale aus Fantasie und Wahnsinn beschrieben, ausgelöst durch eine unglückliche und vergiftete Liebe.

Was rettet die Sängerin davor, ein ähnliches Schicksal zu erleiden wie Ophelia?

Die Sängerin wird durch die Stimme ihres Retters und die Besinnung auf diese Verbindung davor bewahrt, in Melancholie und Isolation zu versinken.

Welche Rolle spielt der Retter im Schicksal der Erzählerin?

Der Retter spielt eine zentrale Rolle als jene Person, die die Erzählerin aus ihrem selbstgewählten Exil und emotionalen Grab rettet, indem er ihr neue Hoffnung und Zugehörigkeit schenkt.

Diese Übung stellt den Kern des Arbeitsblattes dar und zielt direkt auf den vom Lehrenden geforderten Fokus der Intertextualität ab. Durch die Verwendung der vorgegebenen Operatoren 'Darstellen', 'Erläutern' und 'Diskutieren' werden die Schülerinnen und Schüler zu einer tiefgehenden, analytischen und bewertenden Auseinandersetzung mit der Beziehung zwischen dem Song und der literarischen Vorlage angeregt.

1. Darstellen: Beschreibe die Situation der Protagonistin im Song 'The Fate of Ophelia'. Welche Gefühle und Umstände werden im Text besonders hervorgehoben?

Die Protagonistin befindet sich in einer Phase der Isolation und Unsicherheit, ähnlich wie Ophelia in Shakespeares 'Hamlet'. Sie fühlt sich zunächst verloren und melancholisch, bis eine rettende Figur in ihr Leben tritt, die ihr Hoffnung und neue Perspektiven bietet.

2. Erläutern: Erkläre die Unterschiede im Schicksal der Protagonistin im Song und Ophelia in Shakespeares 'Hamlet'. Wie wird die Rettung der Protagonistin im Song dargestellt?

Während Ophelia in 'Hamlet' tragisch endet und in den Wahnsinn getrieben wird, findet die Protagonistin im Song Rettung und Trost. Die rettende Figur im Song gibt der Protagonistin Kraft und zieht sie aus der Dunkelheit heraus, indem sie ihr Hoffnung und eine neue Chance bietet.

3. Diskutieren: Welche Botschaft könnte hinter der Neuinterpretation von Ophelias Schicksal im Song 'The Fate of Ophelia' stecken?

Die Neuinterpretation könnte eine Botschaft der Hoffnung und Erlösung sein. Sie zeigt, dass selbst aus scheinbar ausweglosen Situationen eine positive Wendung möglich ist, wenn Unterstützung und Liebe vorhanden sind. Es ist eine Feier des Überwindens von Herausforderungen und der Macht, die persönliche Beziehungen haben können, um jemandes Leben zum Positiven zu verändern.