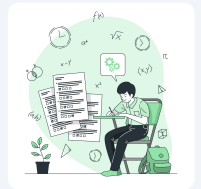


Prüfungsvorbereitung: Lineare Funktionen

Name:

Date:



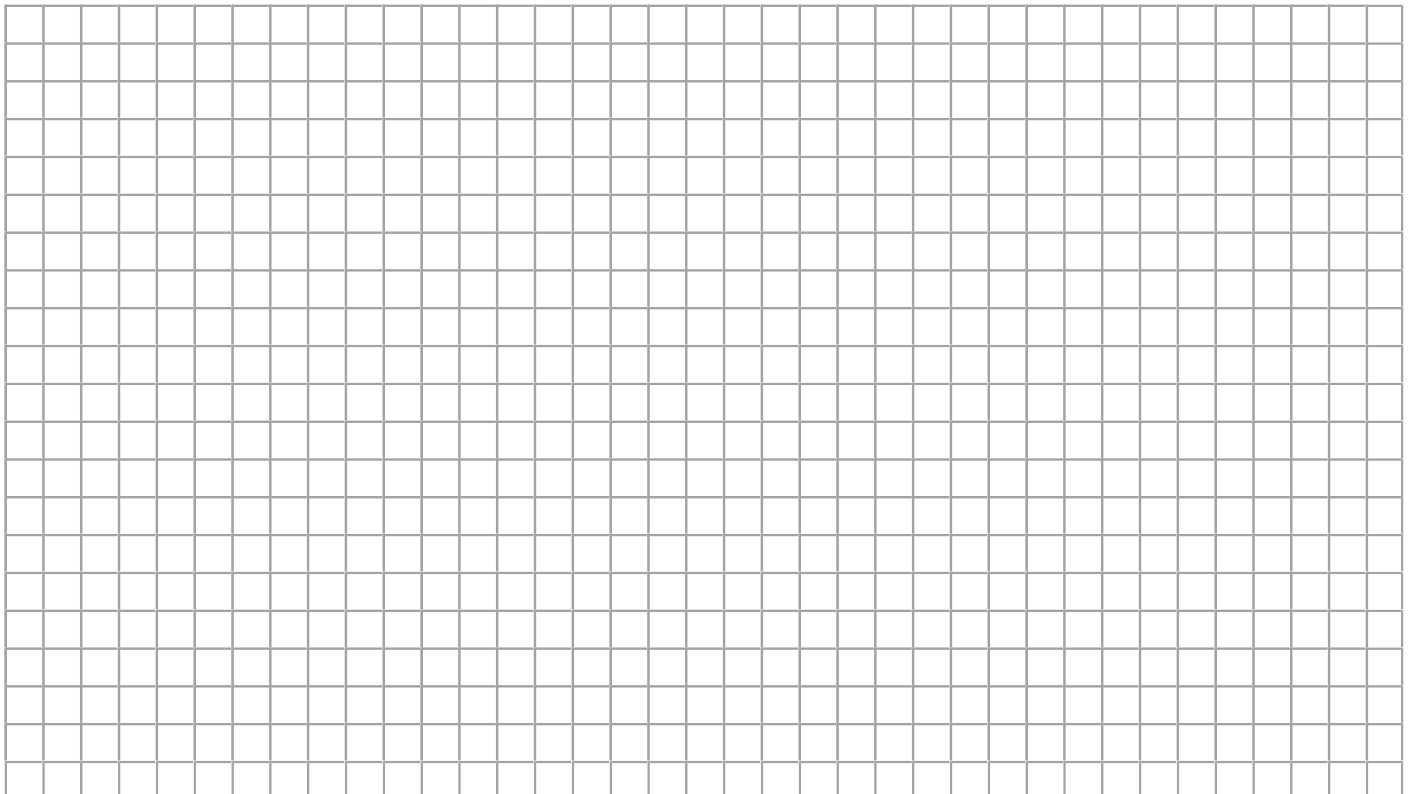
Welche Kompetenzen werden auf diesem Blatt trainiert?

- Erstellen einer linearen Funktion aus zwei Punkten.
- Bestimmen einer Wertetabelle von linearen Funktionen.
- Zeichnen von Graphen und Punkten in ein Koordinatensystem.
- Arbeiten mit grundlegenden Begriffen von linearen Funktionen.

Arbeitsauftrag

Bearbeite alle Aufgaben auf dem Arbeitsblatt.

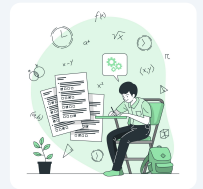
1. Bestimme die lineare Gleichung, die durch die Punkte $A(0|5)$ und $B(1|12)$ verläuft.



Prüfungsvorbereitung: Lineare Funktionen

Name:

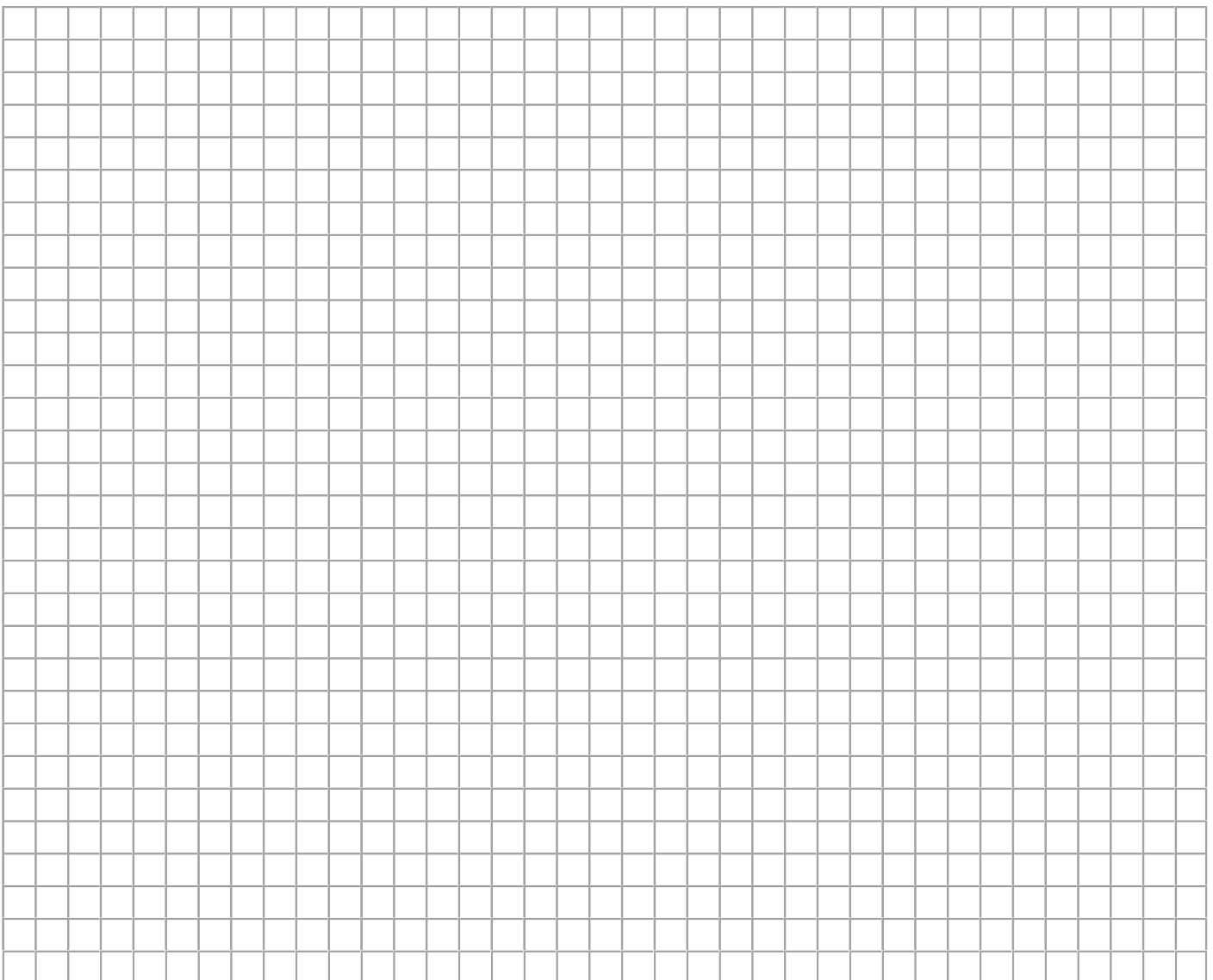
Date:



2. $\frac{1}{2}$ $\frac{3}{4}$ Fülle die Wertetabelle aus, sodass die Punkte auf der Funktion liegen.

x	3		0	5		2	-2		1	-4
y		-2			-16			33		

3.  Zeichne die Funktion und die Punkte A und B in ein Koordinatensystem ein.



✗ Wähle die richtige Antwort.

4. Die Steigung der Geraden ist 7.

Wahr Falsch

5. Der y-Achsenabschnitt beträgt 5.

Wahr Falsch

6. Der Graph schneidet die x-Achse bei $x = -5/7$.

Wahr Falsch

7. Die Gerade ist fallend.

Wahr Falsch

8. Die Gerade verläuft durch den Ursprung.

Wahr Falsch