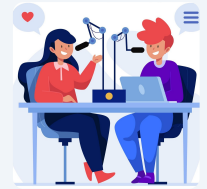


# Die Radiosendung



Name:

Date:

## Der Bericht einer Expertin

Hör dir den Beginn einer Radiosendung an, in der eine Expertin über ihr Spezialgebiet berichtet.



### Audio Content

To listen to audio content just scan the QR code and listen to it on the digital worksheet.



### Audio Content

To listen to audio content just scan the QR code and listen to it on the digital worksheet.



### Audio Content

To listen to audio content just scan the QR code and listen to it on the digital worksheet.



### Audio Content

To listen to audio content just scan the QR code and listen to it on the digital worksheet.

## Deine Fragen

Welche Fragen würdest du der Expertin gerne stellen?

---

---

---

---

---

---

---

---

# Die Radiosendung

Name:

Date:



## Der zweite Teil der Sendung

Hör dir nun an, wie die Sendung weitergeht, und welche Fragen einige Zuhörerinnen und Zuhörer gestellt haben.



### Audio Content

To listen to audio content just scan the QR code and listen to it on the digital worksheet.



### Audio Content

To listen to audio content just scan the QR code and listen to it on the digital worksheet.



### Audio Content

To listen to audio content just scan the QR code and listen to it on the digital worksheet.

**Wähle bei jeder Aussage aus, ob sie wahr oder falsch ist.**

**Die Internationalisierung des Eishockeys wird durch die Nutzung der sozialen Medien gefördert.**

Wahr  Falsch

**Eishockey ist bisher nur in traditionellen Eishockey-Ländern wie Kanada und Russland populär.**

Wahr  Falsch

**Die Internationalisierung des Eishockeys bietet jungen Spielern neue Möglichkeiten, in verschiedenen Ligen weltweit zu spielen.**

Wahr  Falsch

**Die zunehmende Internationalisierung des Eishockeys hat keinen Einfluss auf die Anerkennung von Frauen-Eishockey.**

Wahr  Falsch

# Die Radiosendung

Name:

Date:



## Audio Content

To listen to audio content just scan the QR code and listen to it on the digital worksheet.



## Audio Content

To listen to audio content just scan the QR code and listen to it on the digital worksheet.

**Wähle bei jeder Frage die richtige Antwort aus.**

**Welche Regel im Eishockey zielt darauf ab, die Spieler vor schweren Verletzungen zu schützen?**

- Tore zählen nur, wenn sie von der blauen Linie geschossen werden
- Spieler dürfen den Puck nicht mit der Hand berühren
- Checks gegen den Kopf sind verboten
- Alle Spieler müssen dieselbe Trikotnummer tragen

**Wie könnten Strafen dazu beitragen, das Spiel sicherer zu machen?**

- Durch die Abschaffung des Abseits
- Durch härtere Bestrafung gefährlicher Spielweisen
- Durch die Reduzierung der Anzahl der Schiedsrichter
- Durch die Einführung von kürzeren Spielzeiten

**Welche Ausrüstung tragen Eishockeyspieler bereits zum Schutz?**

- Schulterpolster und Mundschutz
- Knieschoner und Ellbogenschützer
- Helme, Gesichtsschutz und spezielle Polsterungen
- Rückenschoner und Handgelenkschützer

**Warum ist die Ausbildung der Spieler wichtig für die Sicherheit im Eishockey?**

- Damit sie lernen, wie man sicher spielt und gefährliche Situationen vermeidet
- Damit sie die Regeln besser verstehen
- Damit sie mehr Tore schießen können
- Damit sie schneller auf dem Eis sind

**Welche Maßnahme könnte zusätzlich zur Verbesserung der Schutzausrüstung beitragen?**

- Verschärfung der Regeln für das Tragen von Schutzkleidung
- Verlängerung der Saison
- Reduzierung der Spielerzahl auf dem Eis
- Erhöhung der Anzahl der Auswärtsspiele

### Was ist ein Beispiel für eine streng verbotene Aktion im Eishockey?

- Ein Torhüter spielt den Puck außerhalb seines Bereichs
- Checks von hinten
- Ein Spieler verliert seinen Schläger
- Ein Spieler betritt das Eis während eines Wechsels

### Wie überwachen Schiedsrichter gefährliche Spielweisen im Eishockey?

- Sie messen die Geschwindigkeit der Spieler
- Sie zählen die Anzahl der Tore
- Sie achten darauf, dass die Spieler die richtige Ausrüstung tragen
- Sie überwachen das Spiel sehr genau und verhängen hohe Strafen

### Warum bleibt ein gewisses Verletzungsrisiko im Eishockey bestehen?

- Weil es ein schneller und körperbetonter Sport ist
- Weil die Spieler nicht gut genug trainiert sind
- Weil die Spiele zu lang sind
- Weil es zu viele Schiedsrichter gibt



#### Audio Content

To listen to audio content just scan the QR code and listen to it on the digital worksheet.

