

Indikatoren zur Messung von Wohlstand und Entwicklung



Name:

Date:



Messung von Wohlstand und Entwicklung

Wohlstand und Entwicklung sind zentrale Begriffe, die oft zur Beurteilung von Ländern und Gesellschaften verwendet werden. Sie spiegeln wider, wie gut die **Lebensbedingungen** einer Bevölkerung sind und wie weit eine Gesellschaft in ihrer wirtschaftlichen, sozialen und technologischen Entwicklung fortgeschritten ist. Wohlstand ist nicht nur durch **materiellen Reichtum** gekennzeichnet, sondern umfasst auch **Bildungsstand, Gesundheitsversorgung und soziale Sicherheit**. Entwicklung hingegen bezieht sich auf den Fortschritt in verschiedenen Bereichen, der das Potenzial zur Verbesserung der Lebensqualität bietet. Die Bedeutung von Wohlstand und Entwicklung liegt darin, dass sie einen umfassenden Überblick über die Lebensumstände eines Landes oder einer Region geben. Sie helfen, Stärken und Schwächen zu identifizieren und dienen als Grundlage für politische Entscheidungen.

Arbeitsauftrag

Was sind deine Vorstellungen von Wohlstand und Lebensqualität? Erstelle eine Mindmap mit deinen Gedanken!

Indikatoren zur Messung von Wohlstand und Entwicklung



Name:

Date:

Um den Wohlstand und die Entwicklung eines Landes zu messen, wird häufig das Bruttoinlandsprodukt (BIP) genutzt. Was das genau ist und welche Funktion es erfüllt, erfährst du im nachstehenden Zeitungsartikel. Du kannst zusätzlich auch das YouTube-Video nutzen.

Arbeitsauftrag

Lies dir den Zeitungsartikel durch und bearbeite im Anschluss die Fragen. Schau dir bei Bedarf auch das YouTube-Video an.

Die verborgene Dimension des Bruttoinlandsprodukts: Mehr als Zahlen

Das Bruttoinlandsprodukt (BIP) ist ein zentraler Indikator, der den wirtschaftlichen Erfolg eines Landes misst. Es repräsentiert den Gesamtwert aller innerhalb eines Jahres produzierten Waren und Dienstleistungen. Das BIP wird oft verwendet, um die Leistungsfähigkeit einer Volkswirtschaft zu beurteilen, doch es ist wichtig zu verstehen, wie dieser Wert berechnet und interpretiert wird. Die Ermittlung des BIP erfolgt über drei Ansätze: die Entstehungs-, Verwendungs- und Verteilungsrechnung. Jeder dieser Ansätze bietet unterschiedliche Perspektiven auf die wirtschaftliche Aktivität und trägt zur umfassenden Erfassung des BIP bei.

Die Vorteile des BIP liegen in seiner Fähigkeit, international vergleichbare Daten bereitzustellen. Es erlaubt eine schnelle Einschätzung der wirtschaftlichen Gesamtleistung und ist ein Schlüsselindikator für politische Entscheidungen. Doch das BIP ist nicht ohne Kritik. Es berücksichtigt nicht die sozialen und ökologischen Kosten wirtschaftlicher Aktivitäten, wie beispielsweise Umweltverschmutzung oder soziale Ungleichheit. Zudem vernachlässigt es nicht-marktliche Tätigkeiten wie ehrenamtliche Arbeit oder unbezahlte Haushaltsarbeit, die ebenfalls zum Wohlstand einer Gesellschaft beitragen.

Das BIP kann auch in die Irre führen, wenn es als alleiniger Maßstab für Wohlstand und Fortschritt betrachtet wird. Ereignisse wie Naturkatastrophen oder Kriege können paradoxerweise zu einem Anstieg des BIP führen, da die Reparatur und Wiederherstellung wirtschaftliche Aktivitäten erzeugen. Daher ist es entscheidend, das BIP im Kontext einer breiteren Diskussion über Gesellschaft und Umwelt zu sehen. Trotz seiner Einschränkungen bleibt das BIP ein unverzichtbares Werkzeug in der Wirtschaftsstatistik, das uns wichtige Einblicke in die wirtschaftliche Dynamik eines Landes bietet.



Youtube: Bruttoinlandsprodukt - Was ist das BIP? - Grundelemente der Makroökonomie 5

To watch the youtube video just scan the QR code.

<https://www.youtube.com/watch?v=2y5o7XIDXok>

Indikatoren zur Messung von Wohlstand und Entwicklung



Name:

Date:

Arbeitsauftrag

Lies dir den Text zu einem alternativen Indikator durch und bearbeite im Anschluss die Aufgaben.

Der Human Development Index (HDI)

Der Human Development Index (HDI) ist ein international anerkannter Indikator, der von den Vereinten Nationen entwickelt wurde, um den Wohlstand und die Entwicklung von Ländern weltweit zu messen. Er wurde erstmals 1990 vom Entwicklungsprogramm der Vereinten Nationen (UNDP) eingeführt und bietet eine umfassendere Sichtweise auf den Fortschritt eines Landes als rein ökonomische Maßstäbe wie das Bruttoinlandsprodukt (BIP).

Der HDI setzt sich aus drei Hauptkomponenten zusammen: Lebenserwartung, Bildung und Lebensstandard. Die Lebenserwartung spiegelt die durchschnittliche Anzahl an Lebensjahren wider, die eine Person in einem bestimmten Land erwarten kann. Diese Komponente gibt Aufschluss über die Gesundheitsversorgung und allgemeine Lebensbedingungen in einem Land (Quelle: UNDP).

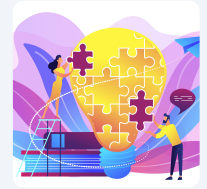
Die zweite Komponente, Bildung, wird durch zwei Indikatoren gemessen: die durchschnittliche Anzahl an Schuljahren für Erwachsene und die erwarteten Schuljahre für Kinder, die in das Bildungssystem eintreten. Dieser Aspekt des HDI zeigt, wie zugänglich und qualitativ hochwertig das Bildungssystem eines Landes ist (Quelle: UNDP).

Der Lebensstandard wird durch das Pro-Kopf-Einkommen gemessen, das auf der Kaufkraftparität (PPP) basiert. Dieser Indikator gibt Auskunft darüber, wie gut die wirtschaftlichen Ressourcen eines Landes verteilt sind und inwieweit sie den Bürger:innen zugutekommen.

Der HDI ist nicht frei von Kritik. Einige Expert:innen argumentieren, dass er kulturelle und soziale Faktoren vernachlässigt, die ebenfalls entscheidend für die Lebensqualität sind. Zudem kann die Gleichstellung der Geschlechter sowie die Umweltqualität nicht direkt durch den HDI gemessen werden (Quelle: OECD).

Insgesamt bietet der HDI jedoch einen wertvollen Überblick über den Entwicklungsstand eines Landes und ermöglicht Vergleiche zwischen verschiedenen Nationen. Er unterstützt Entscheidungsträger:innen dabei, Prioritäten für die nationale und internationale Entwicklungsarbeit zu setzen (Quelle: UNDP).

Indikatoren zur Messung von Wohlstand und Entwicklung



Name:

Date:

 **Wähle die richtige Antwort aus.**

Welche der folgenden Komponenten ist kein Bestandteil des Human Development Index (HDI)?

- Bildung Lebenserwartung Kulturelle Vielfalt Lebensstandard

Wie wird die Bildungskomponente des HDI gemessen?

- Durch die Anzahl der Hochschulabschlüsse
 Durch die durchschnittliche Anzahl an Schuljahren für Erwachsene und die erwarteten Schuljahre für Kinder
 Durch die Anzahl der Bildungseinrichtungen im Land
 Durch die Anzahl der Lehrer:innen pro Schüler:in

Warum kann der HDI als umfassenderer Indikator als das Bruttoinlandsprodukt (BIP) angesehen werden?

- Er wird jährlich aktualisiert Er umfasst auch soziale und kulturelle Faktoren
 Er betrachtet sowohl wirtschaftliche als auch gesundheitliche und bildungsbezogene Aspekte
 Er misst ausschließlich wirtschaftliche Faktoren

Wie wird der Lebensstandard im HDI berechnet?

- Durch die Höhe der staatlichen Investitionen in Infrastruktur
 Durch die durchschnittliche Anzahl an Autos pro Haushalt
 Durch das Pro-Kopf-Einkommen auf Basis der Kaufkraftparität (PPP)
 Durch die Anzahl der verfügbaren Luxusgüter

Welche Kritik wird am HDI häufig geäußert?

- Er basiert ausschließlich auf Meinungsumfragen
 Er berücksichtigt die Gleichstellung der Geschlechter und Umweltqualität nicht direkt
 Er wird nur alle zehn Jahre aktualisiert Er ignoriert das wirtschaftliche Wachstum vollständig

Wie kann der HDI politischen Entscheidungsträger:innen helfen?

- Durch die Bereitstellung von Daten für die Erstellung von Wahlkampagnen
- Durch die Unterstützung bei der Festlegung von Prioritäten für nationale und internationale Entwicklungsarbeit
- Durch die Bestimmung der Anzahl der benötigten Schulen
- Durch die Förderung der kulturellen Vielfalt in einem Land

